

2月分と3月分の売り上げ減収割合の比較【サービス別②】

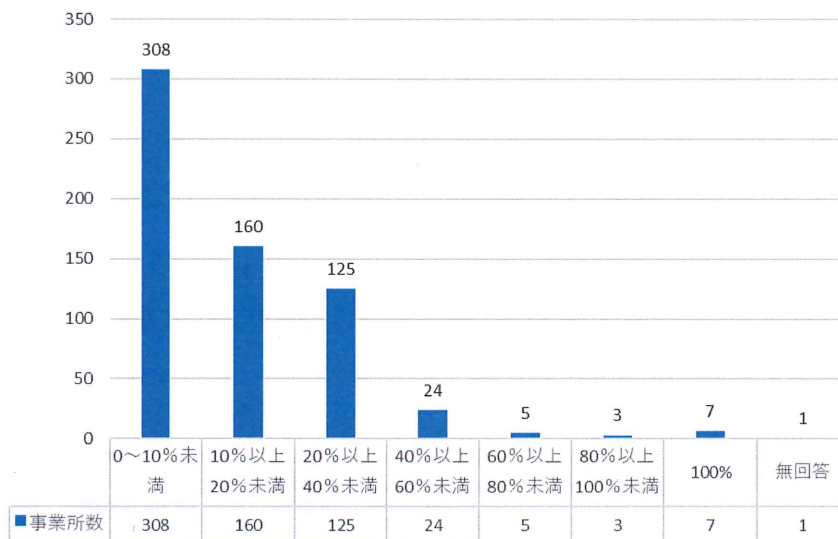
通所介護のみ

	事業所数	割合
0～10%未満	308	48.7%
10%以上20%未満	160	25.3%
20%以上40%未満	125	19.7%
40%以上60%未満	24	3.8%
60%以上80%未満	5	0.8%
80%以上100%未満	3	0.5%
100%	7	1.1%
無回答	1	0.2%
合計	633	100.0%

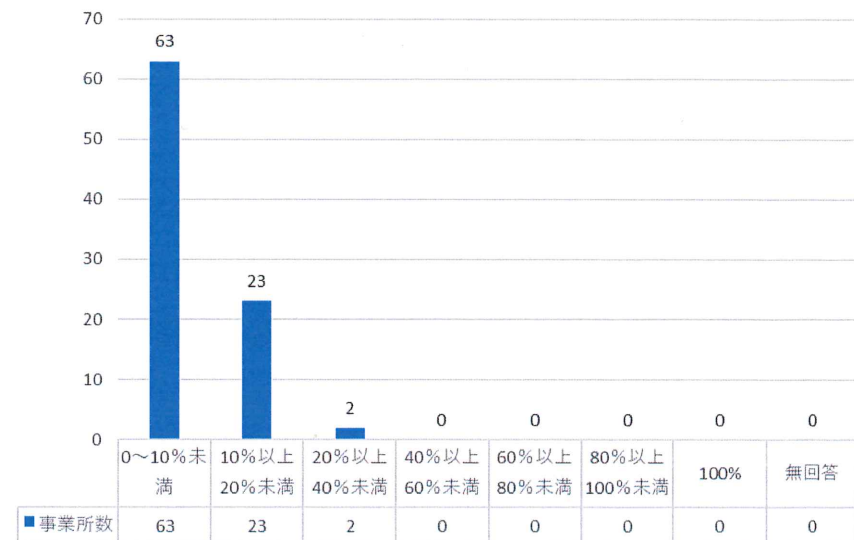
訪問介護のみ

	事業所数	割合
0～10%未満	63	71.6%
10%以上20%未満	23	26.1%
20%以上40%未満	2	2.3%
40%以上60%未満	0	0.0%
60%以上80%未満	0	0.0%
80%以上100%未満	0	0.0%
100%	0	0.0%
無回答	0	0.0%
合計	88	100.0%

通所介護



訪問介護



2020年5月13日 衆議院厚生労働委員会 提出資料① 日本共産党 宮本徹

出典：一般社団法人全国介護事業者連盟 「新型コロナウイルス感染症に係る経営状況への影響について『緊急調査』集計結果」