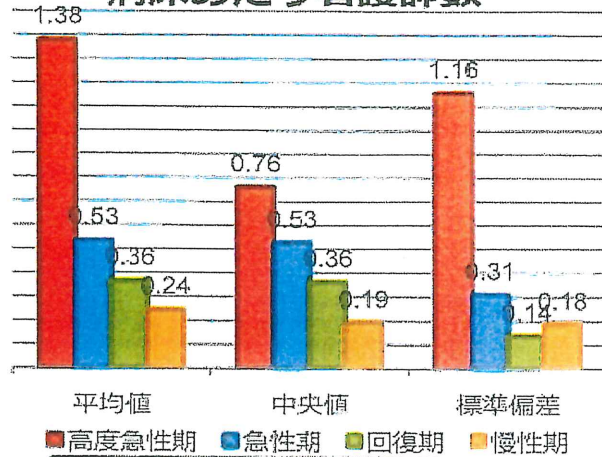


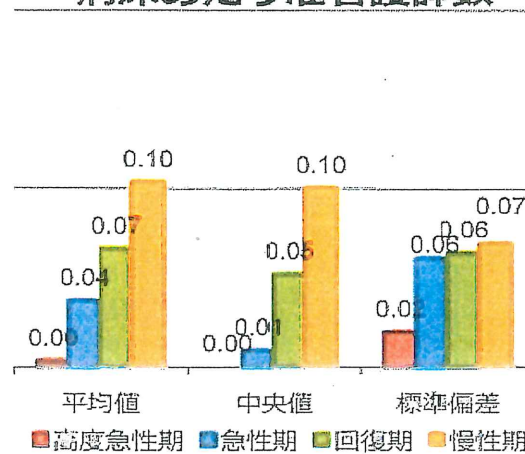
# 4 機能ごとの病床あたり看護職員数について（病院）

- 病床機能ごとにそれぞれの病床あたり各看護職員数の配置状況には傾斜が認められる。
- 同じ機能において、それぞれの病床あたり各看護職員数の配置にばらつきが認められる。

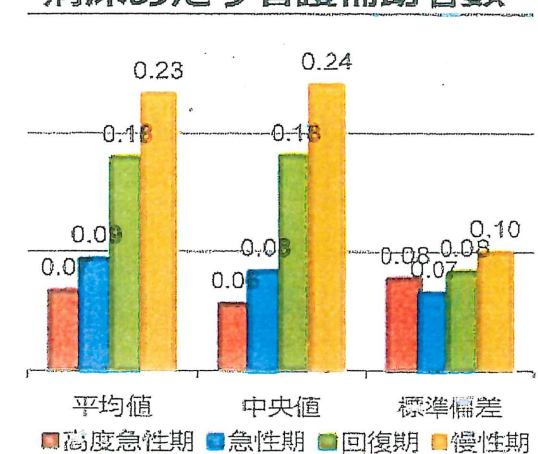
病床あたり看護師数



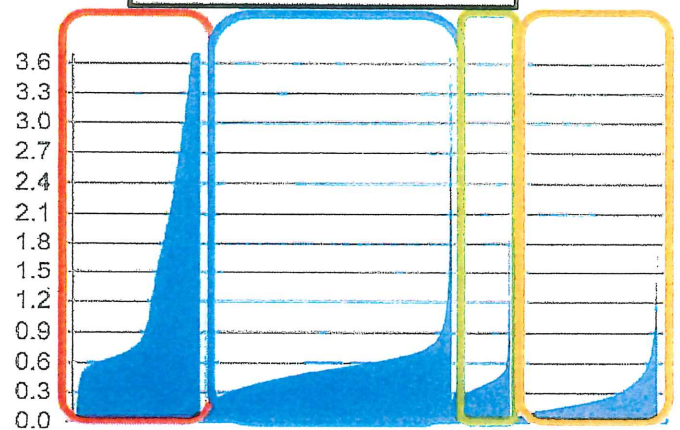
病床あたり准看護師数



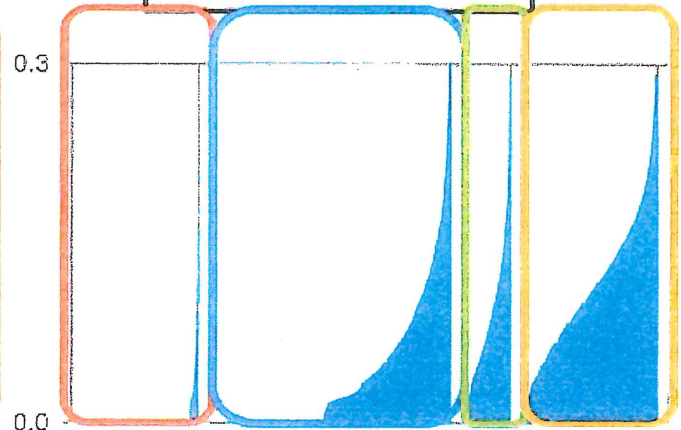
病床あたり看護補助者数



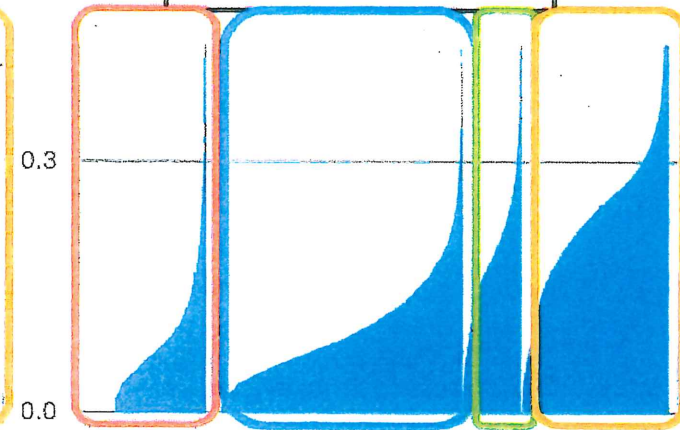
病床機能ごと病棟ごとの  
病床あたり看護師数



病床機能ごと病棟ごとの  
病床あたり准看護師数



病床機能ごと病棟ごとの  
病床あたり看護補助者数



横軸：それぞれの病床機能ごとに、病棟の病床あたり職員数を左から少ない順に並べたもの。

※ 上記表は、平成28年度病床機能報告において、以下のエラーを除外し、集計したもの。エラー：「報告対象外」、「病院/有床診療所相違」、「医療機能記載不備（7月）」、「職員数の記載不備」