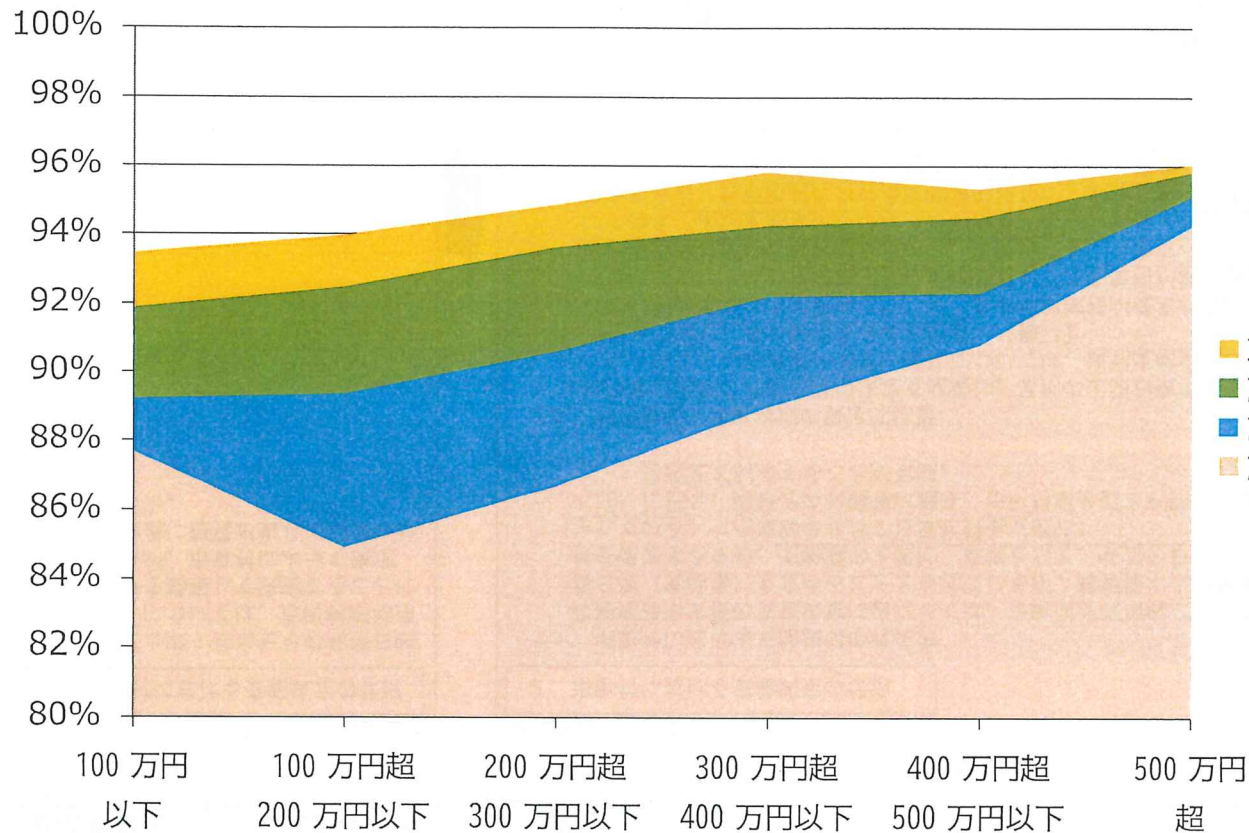


2. 独自の減免導入について

所得階層別収納率の状況 ⇒ 低所得者減免



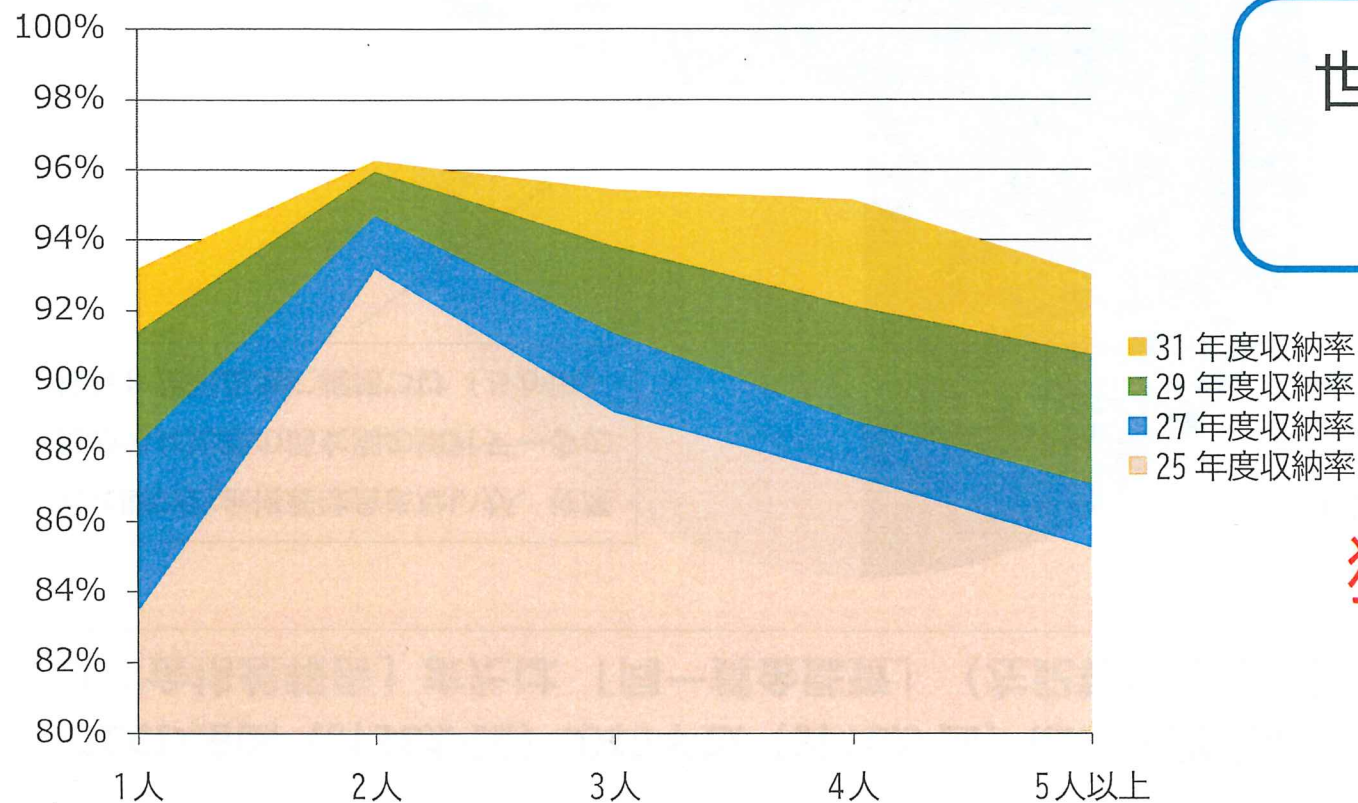
所得100～200万円の世帯が
一番収納率が低い



独自減免の実施

2. 独自の減免導入について

世帯人員毎の収納率の状況 ⇒ 子育て世帯への減免



世帯人員が増えると
収納率が下がる



独自減免の実施